



Regione Marche



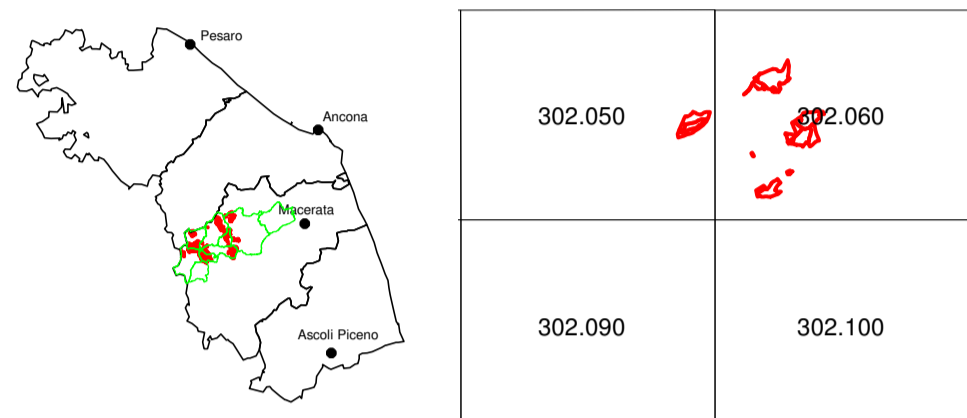
C.M. Alte Valli  
Potenza e Esino  
Zona H

**PIANO PARTICOLAREGGIATO DI ASSESTAMENTO FORESTALE  
DELLA COMUNANZA AGRARIA D'ELCITO  
NEL COMUNE DI S.SEVERINO MARCHE  
- M6EAA -**

Periodo di applicazione: 2006-2015

**CARTA DELLE COMPRESSE**

Inquadramento geografico e cartografico (C.T.R. Regione Marche)



Tav. n.  
3

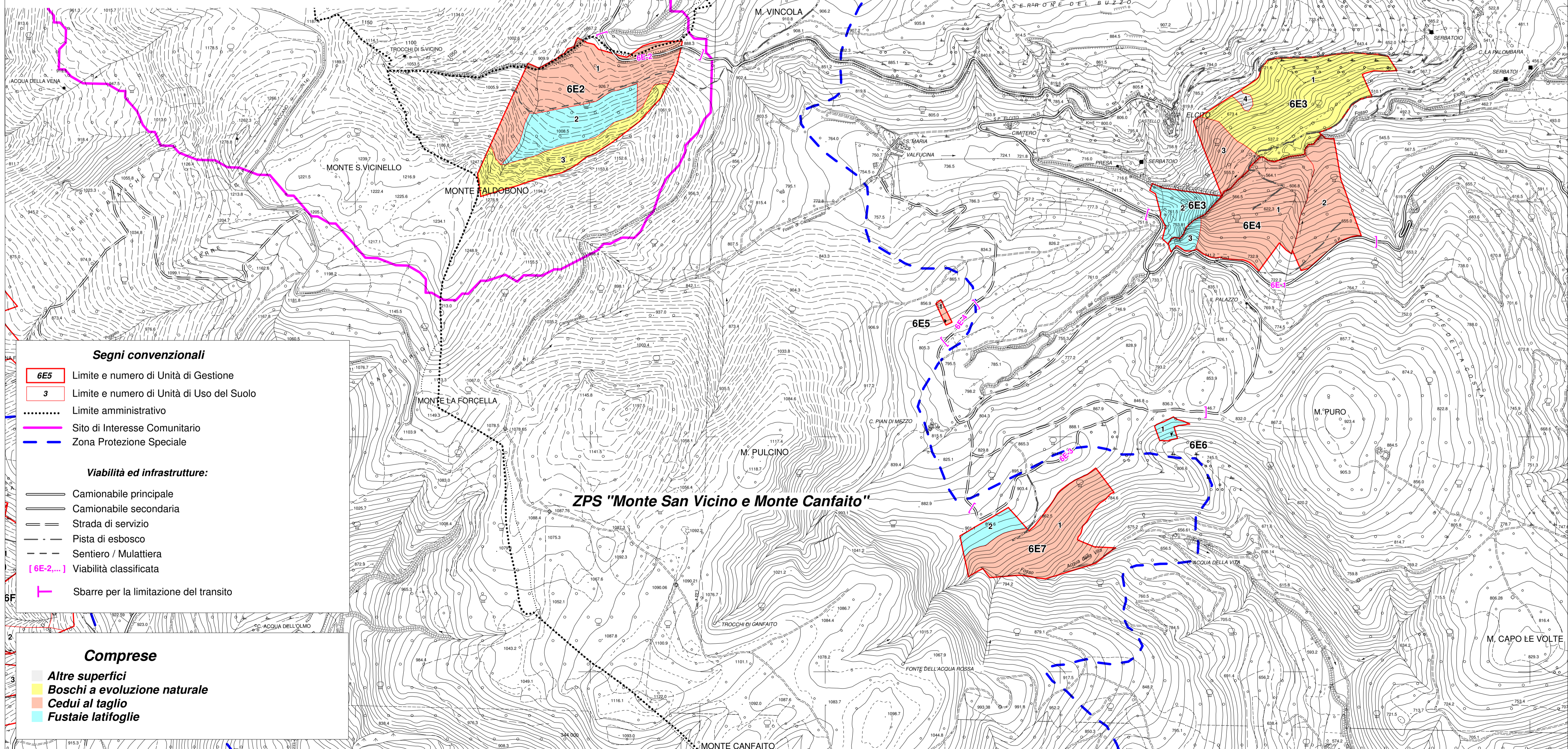
Foglio n.  
1/1

Scala  
1:10.000

Rev. 00

Responsabile: Dott. For. Fiamma Rocchi  
Elaborazioni GIS: Paola Bassi

Codice 01817	Emesso Bassi	D.R.E.A.m. Italia Soc. Coop. Agr. For. via dei Guazzi, 31 Ponte a Poggi (AR) - Tel. 0575/529514 via Enrico Bindi, 14 Pistoia - Tel. 0573/365967	 AZIENDA CON SISTEMA QUALITÀ CERTIFICATO DA DNV UNI EN ISO 9001/2000
Data Agosto 2006	Controllato Niccolini Approvato Rocchi	http://www.dream-italia.it	



**Segni convenzionali**

- 6E5 Limite e numero di Unità di Gestione
- 3 Limite e numero di Unità di Uso del Suolo
- ..... Limite amministrativo
- ..... Sito di Interesse Comunitario
- Zona Protezione Speciale

**Viabilità ed infrastrutture:**

- Camionabile principale
- Camionabile secondaria
- Strada di servizio
- - - Pista di esbosco
- - - Sentiero / Mulattiera
- [6E-2... ] Viabilità classificata
- Sbarre per la limitazione del transito

**Compresse**

- Altre superfici
- Boschi a evoluzione naturale
- Cedui al taglio
- Fustaie latifoglie