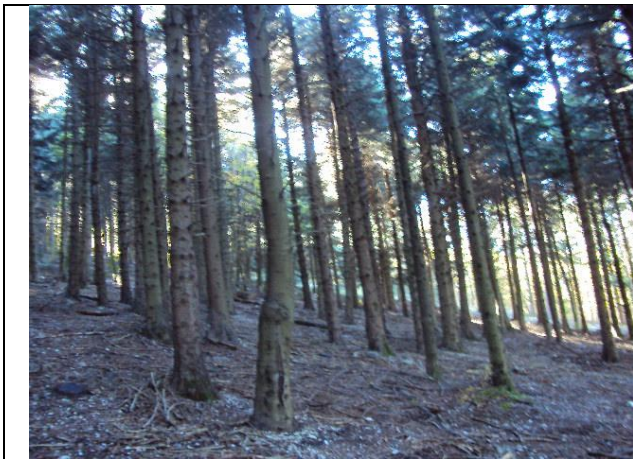




UdS A49-1



Rinnovazione nella UdS A49-1



UdS A49-1



UdS A49-1 e A49-2



UdS A48-1



UdS A36-4



*Ilex aquifolium* nella UdS A36-4



UdS A36-2



UdS A61-1



UdS A61-1



UdS A61-1



*Ilex aquifolium* nella UdS A61-3



UdS A48-1



limite tra la UdS A49-1 e la A48-1



UdS A61-3



UdS A61-1



UdS B65-2



UdS B65-2



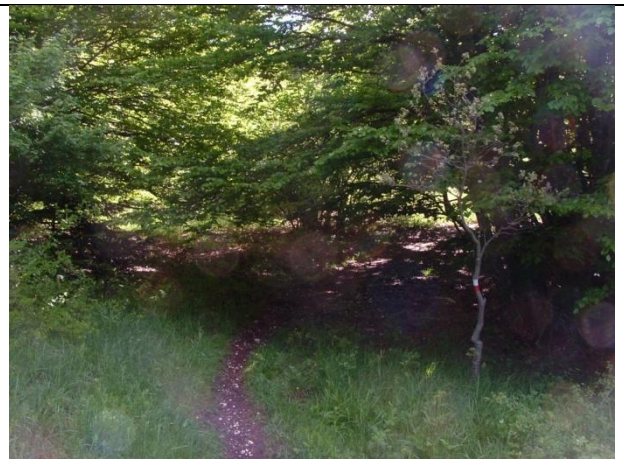
UdS B66-1



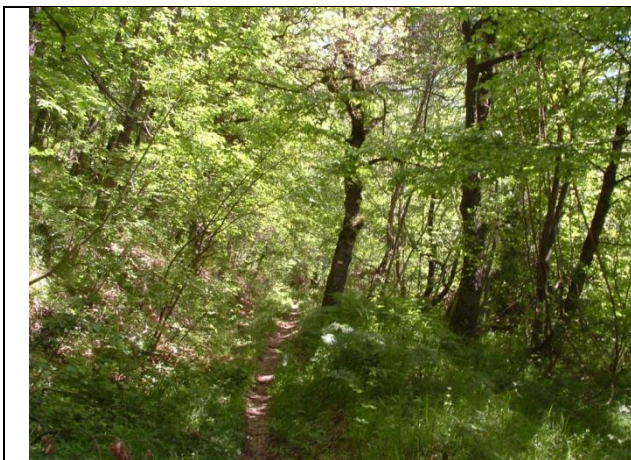
UdS B66-1 e B66-2



UdS B66-2



UdS B66-2



UdS B67-1



UdS B78-3



UdS B69-1



UdS B69-1



UdS B78-4



UdS B78-3



UdS B78-4



UdS B78-3



UdS B71-7



UdS B71-7



Monte Canfaieto e UdS C13-1



UdS C13-2



UdS C12-2



UdS C12-2



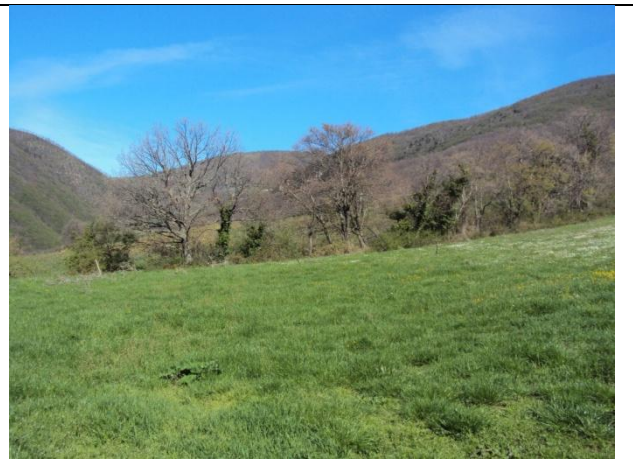
UdS C10-1



Ex Abbazia di Rotis nella UdS C16-3



UdS C13-1 e C17-1



UdS C17-1



UdS C17-1 e C17-2



Albero isolato nella UdS C13-1



UdS C13-1 e C17-1



Confine tra la UdS C17-1 e la C10-1



Strada forestale carrozzabile nella UdS C10-1



UdS C10-1

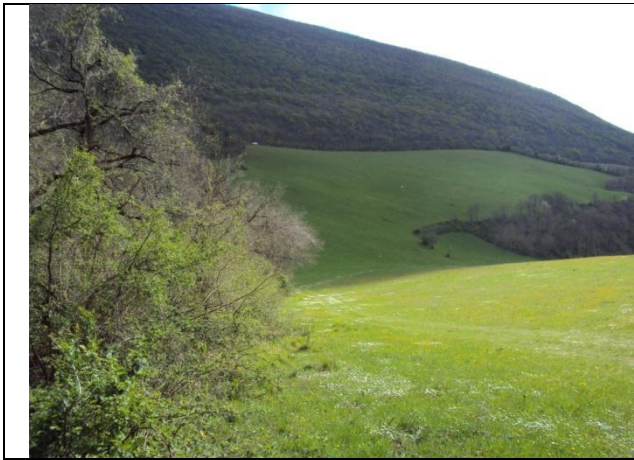


UdS C17-5



Operai al lavoro nella UdS C17-2





UdS C17-1



Fioritura di orchidee nella UdS C17-1



Ex cava nella UdS C17-4



UdS C17-4



UdS C17-4



UdS C17-4



UdS C23-1



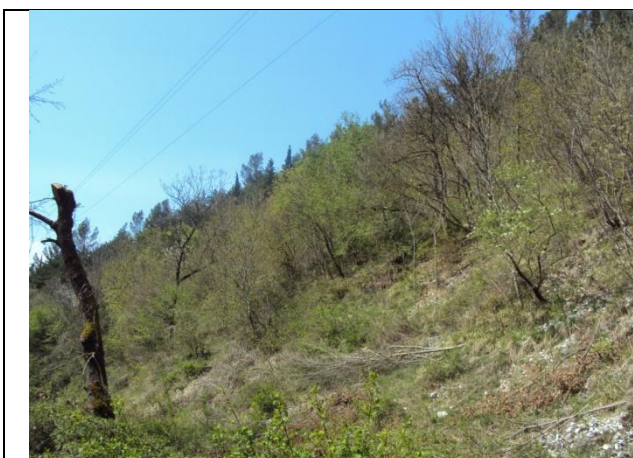
Iscrizione commemorativa lungo la strada camionabile secondaria di accesso alla Sez. C



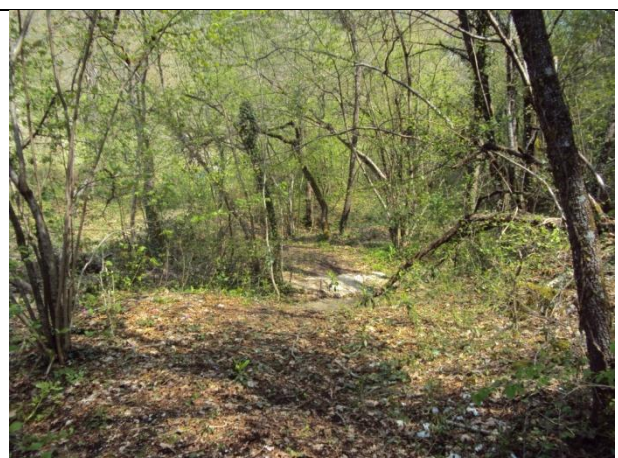
UdS C22-2



UdS C23-4



UdS C14-1



UdS C23-4



Campionamento dendrometrico – Prelievo di una carota per il conteggio degli anelli



Campionamento dendrometrico – Marcatura del centro dell'area di saggio



Campionamento dendrometrico – Misurazione legno morto nell'area dimostrativa permanente



Campionamento dendrometrico – Marcatura delle piante



Campionamento dendrometrico – Misurazione legno morto nell'area dimostrativa permanente



Campionamento dendrometrico – Marcatura del centro del gruppo di matricinatura